

オープンハウス開催!

現地説明会開催!10:00~17:00

販売代理に付手数料不要

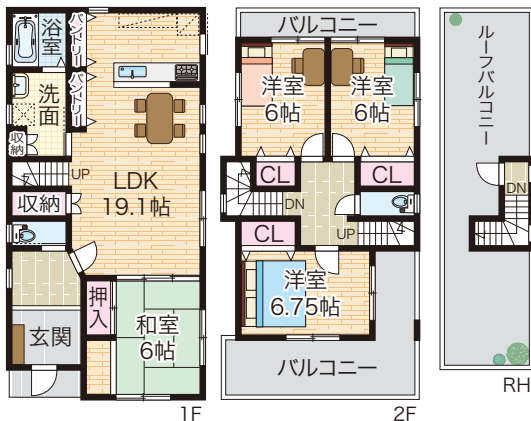
コーギータウン
池田市旭丘

販売価格(消費税込)
5,380万円

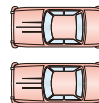
新築一戸建・屋上庭園付・土地48坪!! 閑静な住宅街

駐車2台可!!

耐震
3等級



池田高校北 桜並木!!



堂々完成
1号地 48.59坪

済

2号地 48.59坪
更地

3号地 48.59坪
更地

カーナビ 池田市旭丘2丁目5-10付近

●所在地/池田市旭丘2丁目●交通/阪急宝塚線「石橋」駅徒歩20分●総区画数/3区画●販売区画数/2区画●土地面積/160.63㎡(48.59坪)●建延面積/115.42㎡(1F66.42㎡・2F45.76㎡・PH3.24㎡)●構造/木造2階建●道路/公道西側幅員約5.5m●建ぺい率/50%●容積率/100%●地目/宅地●用途地域/第一種低層住居地域●販売価格/5,380万円●設備/関西電力・公共上下水道・都市ガス●学区区/池田市立石橋小学校・池田市立石橋中学校●取引形態/販売代理



宅地建物取引業免許/大阪府知事(4)第49543号(公)全日本不動産協会会員

有限会社 信宅

お問い合わせはお気軽に

〒579-8021 東大阪市額田町5-2

●営業時間/午前9時~午後7時 ●定休日/水曜日

☎072-982-4422

詳しくはホームページをご覧ください。

信宅 検索

<http://www.shintaku.info/>

訂正・変更等は3回までと
させて頂いております。
ご協力お願いします。

初校UP日	校正1回目	校正2回目	校正3回目
12/14 12:20	12/21 19:45	12/22 17:55	